

# ПРОМСТРОЙБЕТОН

С 2002 ГОДА



У НАС ЕСТЬ ИМЯ...

---

## О Компании

ООО «ПромСтройБетон» основано в 2002 году. Сегодня это современная компания, способная реализовывать самые сложные проекты в области строительства.

Основой коллектива ООО «ПромСтройБетон» являются высококвалифицированные специалисты, имеющие за плечами богатый опыт строительства как искусственных сооружений на автомобильных и железных дорогах, так и объектов промышленно-гражданского назначения.

В состав ООО «ПромСтройБетон» входит проектная группа, это позволяет предоставлять заказчикам полный комплекс услуг от проектирования до ввода объекта в эксплуатацию.

Собственная производственная база в Московской области и наличие более 50 единиц строительной спецтехники являются основой для решения сложных задач и снижения себестоимости производства работ.

Почти 20 лет мы предоставляем нашим клиентам услуги в области подготовки проектной документации, строительства, девелопмента, ЖКХ и производства металлоконструкций.

Дочернее предприятие ООО «Карус групп» занимается новым направлением деятельности ООО «ПромСтройБетон» - производством звукоотражающих, звукопоглощающих и звукоизолирующих панелей собственной уникальной разработки по ТУ 25.11.23-001-90180684-2020. Совместно с партнерами ООО «ПромСтройБетон» и ООО «Карус групп» оказывает полный цикл услуг по проектированию и строительству шумозащитных экранов на автомобильных и железных дорогах.

Дочернее предприятие ООО «Управляющая компания «Порядок и Прогресс» оказывает услуги по управлению многоквартирными домами. Компания занимает лидирующие позиции в отрасли, в 2017 и в 2018 годах заняла первое место в рейтинге управляющих компаний Подмосковья.

---

## Визитная карточка компании

Официальный сайт: [www.psbcom.ru](http://www.psbcom.ru)

Генеральный директор - Медынцев Юрий Иванович

Главный бухгалтер – Каргин Илья Викторович

Тел /факс: (496)464-47-70, (496) 464-47-71

Юридический/Фактический адрес: 140170, Московская область, город Бронницы,  
Производственный проезд, дом 8А, строение 3.

ИНН/КПП: 7715340230/500201001

ОГРН: 1037739232080

Расчетный счёт: № 40702810238180000605 в ПАО СБЕРБАНК город МОСКВА

Корреспондентский счет: № 30101810400000000225

БИК: 044525225

e-mail: [info@psbcom.ru](mailto:info@psbcom.ru), [may@psbcom.ru](mailto:may@psbcom.ru)

Свидетельство на допуск к выполнению строительно-монтажных работ СРО-С-102-07122009 от 24 мая 2017 года.

Свидетельство на допуск к выполнению проектных работ СРО-ИИ-083-0022-7715340230-000777-05 от 14 апреля 2015 года.

## Собственное строительное оборудование

ООО «ПромСтройБетон» имеет солидный парк автомобильной и строительной техники, управление которой осуществляют профессионалы. Все машины и механизмы, принадлежащие компании проходят своевременное техническое обслуживание и сложный ремонт. Все это позволяет предприятию эффективно использовать строительное оборудование, как на собственных объектах, так и сдавать его в аренду.

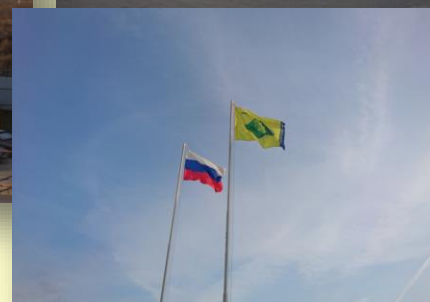
Бытовые, складские, технические мобильные помещения позволяют передислоцировать строительный участок на любые расстояния в короткие сроки.

п/п	Наименование, марка оборудования/техники/инструмента	Единица измерения	Кол-во	Состояние
1	АВТОКРАН 25ТН КС-55713-2	Ед.	2	Соответствует тех. требованиям
2	АВТОКРАН 16ТН УРАЛ КС-35714-1	Ед.	1	Соответствует тех. требованиям
3	АВТОКРАН 32т. КС - 5576Б	Ед.	1	Соответствует тех. требованиям
4	КРАН-МАНИПУЛЯТОР 7 ТН	Ед.	2	Соответствует тех. требованиям
5	КРАН-МАНИПУЛЯТОР 3 ТН	Ед.	1	Соответствует тех. требованиям
6	ГРУЗОВОЙ NISSAN NP300 PICK-UP	Ед.	1	Соответствует тех. требованиям
7	ГРУЗОВОЙ ГАЗ - 2834ВФ	Ед.	2	Соответствует тех. требованиям
8	ГРУЗОВОЙ ЦЕЛЬНОМЕТАЛЛИЧЕСКИЙ УАЗ	Ед.	1	Соответствует тех. требованиям
9	САМОСВАЛ КАМАЗ-55111С	Ед.	2	Соответствует тех. требованиям
10	ТЯГАЧ DAF XF.460 С ПОЛУПРИЦЕПОМ 13,5 м	Ед.	1	Соответствует тех. требованиям
11	АВТОБУС ПАЗ 32050R/4234	Ед.	1	Соответствует тех. требованиям
12	АВТОБУС ГАЗ 322132	Ед.	1	Соответствует тех. требованиям
13	КОММУНАЛЬНАЯ МАШИНА КО-713Н-21на	Ед.	2	Соответствует тех. требованиям
14	ПОГРУЗЧИК MANITOU МТХ-7	Ед.	1	Соответствует тех. требованиям
15	ЭКСКАВАТОР-ПОГРУЗЧИК JCB-3СХ	Ед.	1	Соответствует тех. требованиям
16	ЭКСКАВАТОР DAEWOO SOLAR 140WV	Ед.	1	Соответствует тех. требованиям
17	ЭКСКАВАТОР JCB 205	Ед.	1	Соответствует тех. требованиям
18	ЭКСКАВАТОР ЭЦУ - 150 на базе МТЗ 82.1	Ед.	1	Соответствует тех. требованиям

п/п	Наименование, марка оборудования/техники/инструмента	Ед. изм.	Кол-во	Состояние, год выпуска
19	КОММУНАЛЬНАЯ МАШИНА КМ - 82Б	Ед.	1	Соответствует тех. требованиям
20	КОМПРЕССОРЫ ATLAS COPCO	Ед.	3	Соответствует тех. требованиям
21	ДИЗЕЛЬНЫЕ ЭЛЕКТРОСТАНЦИИ 16,30,60,100,400 кВа	Ед.	6	Соответствует тех. требованиям
22	Легковой автотранспорт	Ед.	18	Соответствует тех. требованиям
<b>Обеспеченность мобильными помещениями всего 53 единицы, в том числе:</b>				
1	ВАГОН-БЫТОВКА	Ед.	35	2,5*6,0м.
2	ВАГОН-ПРОРАБСКАЯ	Ед.	5	2,5*6,0м.
3	ШТАБНОЙ ВАГОН	Ед.	1	5,0*6,0м.
4	КОНТЕЙНЕР-СКЛАД	Ед.	12	2,5*6,0м.
5	КОНТЕЙНЕР-ТЕХИЧЕСКОЕ ПОМЕЩЕНИЕ	Ед.	8	2,5*6,0м.

## Собственная производственная база

В распоряжении ООО «ПромСтройБетон» есть собственная производственная база, которая расположена в 35 км от Москвы в городе Бронницы. Общая площадь базы более 3,3 Га, на которых расположены: головной офис предприятия, общежития на 300 мест для проживания линейного и рабочего персонала, столовая, ремонтно-механические мастерские для обслуживания автотранспорта, цех по производству шумозащитных панелей, металлообрабатывающий цех, теплые и холодные склады площадью более 1000 м<sup>2</sup>, котельная и водозаборный узел.





## Промышленное и гражданское строительство

В городе Бронницы Московской области построены жилые микрорайоны «Марьинский» и «Южный» общей площадью более 100 000 м<sup>2</sup>, включая котельную мощностью 15 МВт, водозаборный узел, инженерные коммуникации, а также детский сад на 140 мест. Наша компания выполняла функции заказчика, генерального проектировщика и генерального подрядчика.

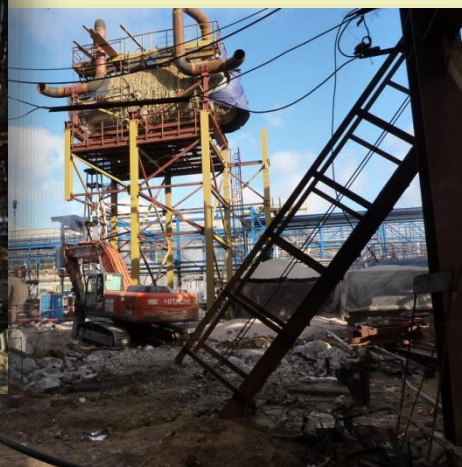


Компанией ООО «ПромСтройБетон» были реализованы проекты по строительству офисных центров с многоуровневыми паркингами в Москве, а также построен торгово-офисный центр в деревне Островцы Московской области, площадью более 23 000 м<sup>2</sup>.





Один из самых сложных и ответственных проектов – реконструкция Московского нефтеперерабатывающего завода в Капотне. Тяжелая и опасная работа в стесненных условиях, без остановки действующего нефтеперерабатывающего оборудования. Более пяти лет ООО «ПромСтройБетон» выполняло комплекс общестроительных и отделочных работ на различных участках завода.

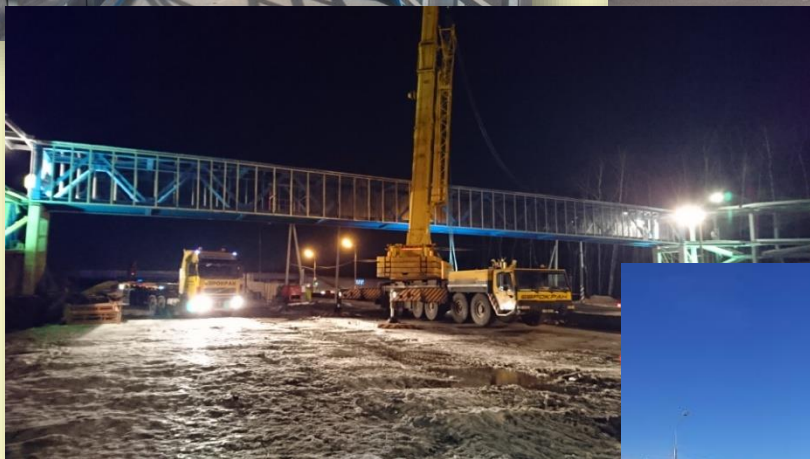
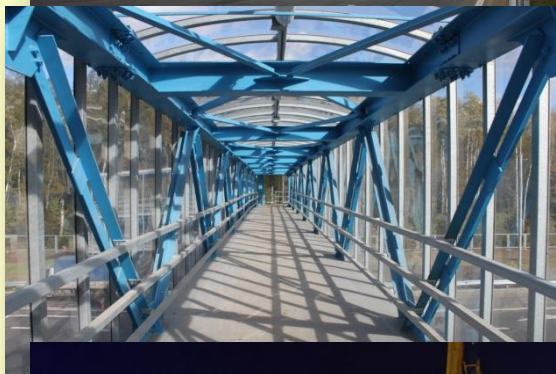


## Транспортное строительство

Приоритетное направление деятельности ООО «ПромСтройБетон» - транспортное строительство. Предприятие успешно реализовало проекты по строительству искусственных сооружений на автомобильных и железных дорогах, в том числе при строительстве и реконструкции федеральных автодорог М5 «Урал», М4 «ДОН», М2 «Крым».







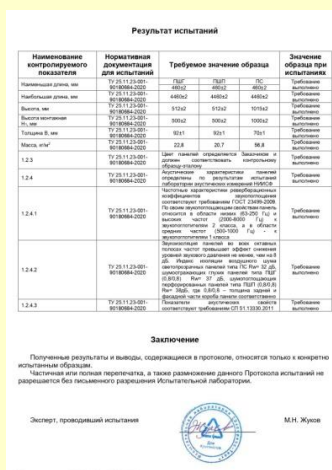
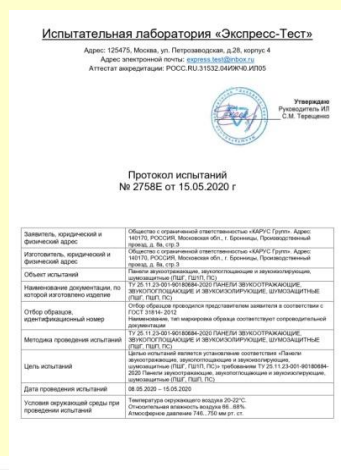






# Производство звукопоглощающих панелей

Производство звукоотражающих, звукопоглощающих и звукоизолирующих панелей по ТУ 25.11.23-001-90180684-2020 – это новое направление деятельности компании. Начиная с 2018 года, на территории производственной базы было организовано производство шумозащитных панелей, получены все необходимые заключения независимых лабораторий. При изготовлении учтен опыт ведущих отечественных производителей, это позволило разработать уникальную конструкцию панели, которая соответствует современным требованиям по снижению шума, а также, а лишена многих недостатков, которые существуют во всех представленных на рынке образцах.



Вид панели	Наименование, марка панели	ТУ 25.11.23-001-90180684-2020	Размеры, мм (длина×высота×толщина)
	Панель звукоотражающая глухая (ПШГ)	Стальной оцинкованный короб, порошковая покраска. Наполнитель - теплоизоляционная плита из минваты на синтетическом связующем обернутая в стеклоткань в соотв. с ГОСТ-10499	2 960х512х92
	Панель звукопоглощающая перфорированная (ПШПФ)	Стальной оцинкованный короб, порошковая покраска. Наполнитель - теплоизоляционная плита из минваты на синтетическом связующем обернутая в стеклоткань в соотв. с ГОСТ-10499. Лицевая сторона перфорирована (перфорация не менее 40%)	2 960х512х92
	Панель светопрозрачная (ПС)	Акриловое стекло в металлическом каркасе, или из алюминиевого профиля	2 960х1000х50 2 960х1000х70



## Строительство шумозащитных экранов

В своей работе ООО «ПромСтройБетон» опирается на многолетний опыт реализации объектов по строительству шумозащитных экранов с нашими партнерами - ООО «Промпанель», ООО «Гермес», ООО «ОЗМК». Сотрудники нашего предприятия – профессионалы, работающие на объектах строительства федеральных автомобильных дорог и ПАО «Российские железные дороги»



## Строительство локальных очистных сооружений на автомобильных дорогах

В современном автодорожном строительстве особое внимание уделяется экологии, поэтому наша компания не обходит стороной объекты связанные с очисткой ливневых поверхностных вод. Так ООО «ПромСтройБетон» успешно выполняет работы по устройству локальных очистных сооружений на автомобильных дорогах. В копилке построенных нами объектов очистные сооружения на федеральных трассах М-11 «Нева» и М-5 «Урал»





## Краткий перечень объектов (субподряд):

- Строительство мостового перехода через реку Москва на 16км на МЖД, через реку Ока на 107км МЖД в составе генподрядной организации ЗАО «УФСК МОСТ».
- Строительство мостового перехода через реку «Шексна» на 508км Северной железной дороги в составе генподрядной организации ООО «СК МОСТ».
- Реконструкция объектов ОАО «Газпромнефть – Московский нефтеперерабатывающий завод» в составе генподрядной организации ОАО «Омское Монтажное Управление Специализированное-1».
- Строительство искусственных сооружений (монолитные и сборные водопропускные трубы, путепроводы тоннельного типа) на ФАД М5 «Урал» в составе генподрядной организации ООО «Русско-германское совместное предприятие «АВТОБАН».
- Строительство трех надземных пешеходных мостов, защитных ограждений при реконструкции автомобильной дороги «Старосимферопольское шоссе (Подольский район) на участке км.43-км.48 в Подольском муниципальном районе Московской области.
- Строительство надземных пешеходных переходов, локальных очистных сооружений в рамках реконструкции ФАД М5 «Урал» в составе генподрядной организации ООО «Трансстроймеханизация».
- Строительство мостового перехода через ФАД М4 «ДОН», моста через реку Городнянка в районе города Домодедово Московской области в составе генподрядной организации ООО «МОИСС» (ИФСК «АРКС»).
- Строительство надземного пешеходного перехода, монолитных подпорных стен в рамках реализации проекта строительства Центральной кольцевой автомобильной дороги в составе генподрядной организации ООО «Мособлинжспецстрой» (ИФСК «АРКС»).
- Строительство путепровода и водопропускных труб при строительстве платного участка ФАД М4 «Дон» в Ростовской области (обход г. Аксая) в составе генподрядной организации ООО «Трансстроймеханизация».
- Строительство сооружения для связи разобщенных территорий и путепроводов на ФАД М5 «Урал» (обход п.Октябрьский) в составе генподрядной организации филиал АО «Дороги и Мосты» Мостоотряд – 125.
- Строительство спиральновитых гофрированных металлических труб на основном ходу строящейся ФАД М11 «Нева» Москва – Санкт-Петербург (обход г.Тверь)

## Краткий перечень объектов (генподряд):

- Административно – бытовой корпус десятиэтажный, с подземной стоянкой, общей площадью 11 500 м<sup>2</sup>. по адресу: г. Москва, Научный проезд 13А.
- Офисный центр с 4-х этажным гаражом на 240 мест площадью 8 400 м<sup>2</sup> по адресу: г. Москва, Севастопольский проспект, 13.
- Микрорайон «Марьинский» города Бронницы в составе 7 домов общей площадью 70 000 м<sup>2</sup>, котельной на 15 МВт, водозаборного сооружения мощностью 2400 м<sup>3</sup>/сут., а также более 100 км инженерных сетей различного назначения.
- Детский сад на 6 групп с бассейном (140 человек).
- Технический центр по обслуживанию автомобилей на 8 машиномест.
- Микрорайон «Южный-1» города Бронницы площадью жилья более 30 000 м<sup>2</sup>.
- Административно-торговое здание площадью более 650 м<sup>2</sup> в г.Бронницы.
- Здание автовокзала на 50 человек, совмещенного с торговым центром площадью более 1300 м<sup>2</sup>.
- Торгово-офисный центр в п. Островцы, Московской области, площадью 23 000 м<sup>2</sup>.
- Восстановление клубно-спортивного блока МОУ «Гимназия» г. Бронницы.
- Строительство Детского дошкольного учреждения в п. Островцы, Московской области.
- Строительство автомобильного центра «Мерседес» в городе Люберцы Московской области.
- Реконструкция Детского дошкольного учреждения города Бронницы.
- Устройство инженерных сетей на тренировочной базе национальной футбольной команды Аргентины в городе Бронницы в рамках подготовки к Чемпионату Мира-2018.
- Строительство многоквартирного жилого дома со встроенными нежилыми помещениями в городе Бронницы Московской области.
- Строительство складского комплекса в Раменском районе.

## Строительство индивидуальных жилых домов

Компания ООО «ПромСтройБетон» оказывает весь цикл услуг от проектирования до ввода в эксплуатацию индивидуальных жилых домов. Мы помогаем нашим клиентам выбрать оптимальное соотношение цены и качества, что позволяет экономить уже на стадии принятия проектных решений. За время работы компании нами построено более 100 загородных домов из различных материалов.



## Гимн компании «ПромСтройБетон»

У компании есть свой фирменный стиль, который перекликается с символикой Бразилии, поэтому фраза на бразильском флаге – *Ordem E Progresso* - стала девизом нашей компании: «Порядок и прогресс», а к десятилетию фирмы появился гимн «ПромСтройБетон»:

У нас есть имя – ПромСтройБетон!  
Да будет правда и сила в нем!  
Мы будем строить, мы будем жить!  
И нас так просто не победить!

*У нас - порядок, у нас – прогресс!  
ПромСтройБетон имеет вес  
ПромСтройБетон идет вперед!  
И никогда не подведет!!*

Пусть нас не много, но мы растем!  
И новый строим микрорайон.  
Нам этот город давно родной.  
Эй, бронничанин! Вставай в наш строй!

Дороги, трубы, дома, мосты –  
Единство пользы и красоты.  
Построим быстро и на века –  
Большое видится из далека.

Нам только ~~десять~~ (восемнадцать), но  
не беда –  
Застроим веси и города!  
Нам будет тридцать и пятьдесят,  
А внуки гордо пусть говорят:

*У нас - порядок, у нас – прогресс!  
ПромСтройБетон имеет вес  
ПромСтройБетон идет вперед!  
И никогда (и никого) не подведет!!*

Слова и музыка: Ю.И. Медынцев